

PP-V LOSFLANSCH

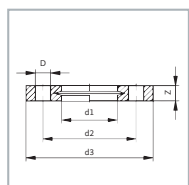
METRISCH FÜR MUFFEN-SYSTEME



AUSFÜHRUNG:

- Korrosionsfreier Vollkunststoff-Flansch aus Polypropylen 30% glasfaserverstärkt
- V-Nut für gleichmäßige Kraftverteilung auf den Bund
- Anschluß-Dimensionen ISO 7005, EN 1092, DIN 2501
- Lochkreis PN10
- Geeignet für Muffen- und Stumpfschweiss-Systeme
- UV-stabilisiert
- Hohe chemische Beständigkeit

V-L Van de Lande



ART.CODE	Dia	DN	d1	d2	d3	Z	NxD	PN	VPE
9.72.020*	20	15	28	65	95	16	4x14	16	1
9.72.025*	25	20	34	75	105	17	4x14	16	1
9.72.032*	32	25	42	85	115	18	4x14	16	1
9.72.040*	40	32	51	100	140	20	4x18	16	1
9.72.050*	50	40	62	110	150	22	4x18	16	1
9.72.063*	63	50	78	125	165	24	4x18	16	1
9.72.075*	75	65	92	145	185	26	4x18	16	1
9.72.090	90	80	110	160	200	27	8x18	16	1
9.72.110	110	100	133	180	220	28	8x18	16	1
9.72.140	140	125	167	210	250	30	8x18	16	1
9.72.160	160	150	190	241	285	32	8x22	16	1
9.72.200	200	200	226	297	340	34	8x22	16	1
9.72.225	225	200	250	297	340	34	8x22	16	1
9.72.250	250	250	277	350	395	38	8x22	16	1
9.72.280	280	250	310	350	395	38	12x22	16	1
9.72.315	315	300	348	400	445	42	12x22	16	1
9.72.355	355	350	388	460	515	46	16x22	10	1
9.72.400	400	400	442	515	574	50	16x26	10	1

Lissenveld 1

4941 VK Raamsdonksveer

Die Niederlande

t +31 (0)162 51 60 00

f +31 (0)162 52 14 17

info@vandelande.com

www.vandelande.com

*Geeignet für Muffen- und Stumpfschweiss-Systeme

PP-V FLENS

METRISCH FÜR MUFFEN-SYSTEME



Standardisierung und Zertifizierung

ART.CODE	NEN-EN 1092-1 SIZEGROUP PN10	ISO 1452-3 SI- ZEGROUP PN10 + PN16	ISO 15493 Table B.6	DIN 2501 SIZEGROUP PN10	DIN 2536 SIZEGROUP PN10	ASME B16.5	SUITABLE FOR PE BUT FUSION	SUITABLE FOR PE SOCKET FUSION
9.72.020	• ¹⁾	•	•	• ¹⁾	•		•	•
9.72.025	• ¹⁾	•	•	• ¹⁾	•		•	•
9.72.032	• ¹⁾	•	•	• ¹⁾	•		•	•
9.72.040	• ¹⁾	•	•	• ¹⁾	•		•	•
9.72.050	• ¹⁾	•	•	• ¹⁾	•		•	•
9.72.063	• ¹⁾	•	•	• ¹⁾	•		•	•
9.72.075	• ¹⁾	•	•	• ¹⁾	•		•	•
9.72.090	• ¹⁾	•	•	• ¹⁾	•			•
9.72.110	• ¹⁾	•	•	• ¹⁾	•			•
9.72.140	• ¹⁾	•	•	• ¹⁾	•			•
9.72.160	• ¹⁾	•	•	• ¹⁾	•			•
9.72.200	• ¹⁾		• ¹⁾	• ¹⁾				•
9.72.225	• ¹⁾		•	• ¹⁾	•			•
9.72.250			•	• ¹⁾				•
9.72.280	• ¹⁾		•	• ¹⁾	•			•
9.72.315	• ¹⁾		•	• ¹⁾	•			•
9.72.355	• ¹⁾		•	• ¹⁾				•
9.72.400	• ¹⁾		•	• ¹⁾				•

• ¹⁾ Bore diameter d1 adapted for use with PVC-U; for diameter see table.